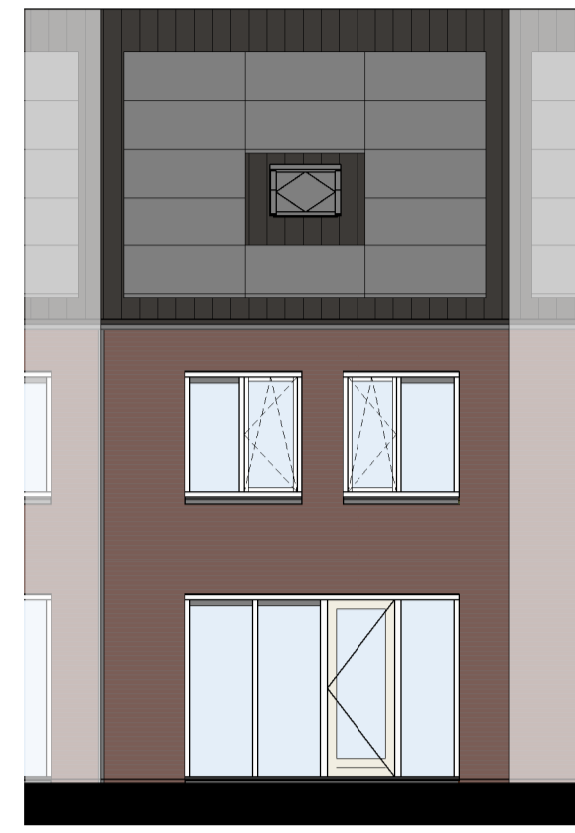
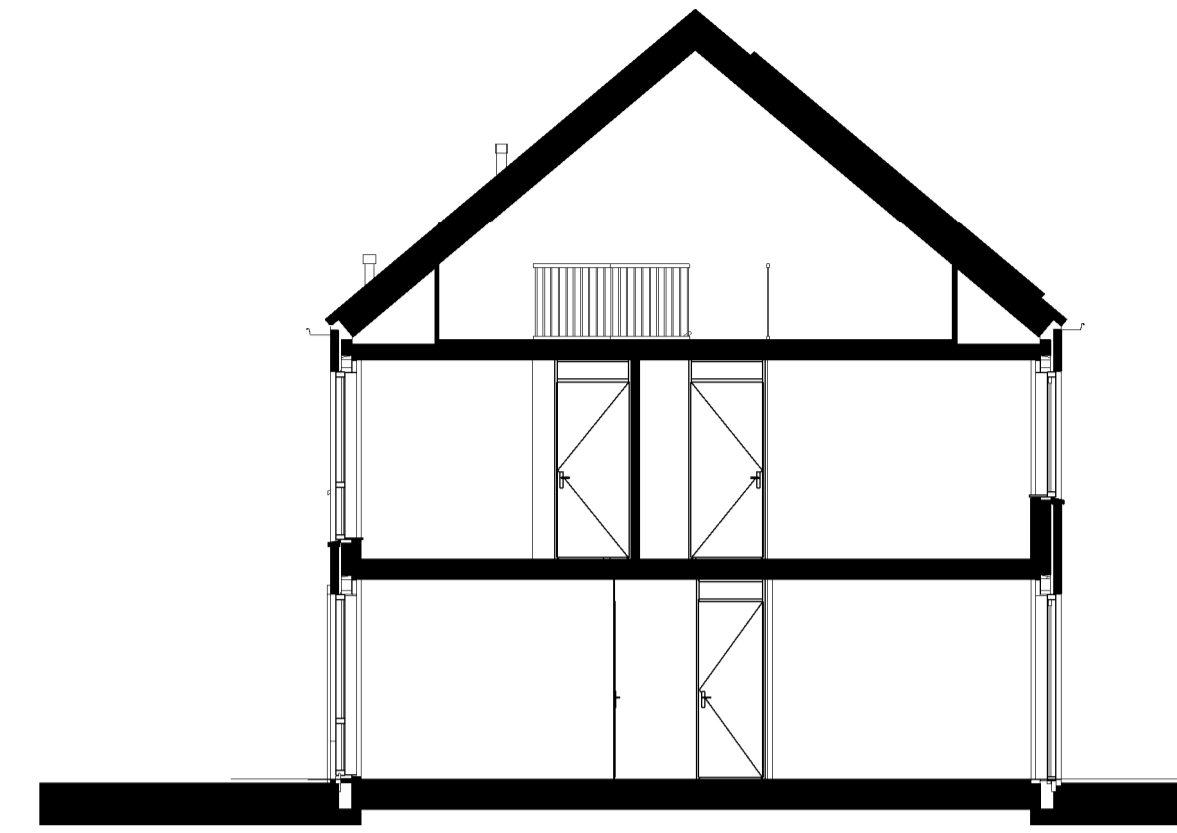




bnr: 25 en 53  
type D3sp  
**Voorgevel**  
1: 100



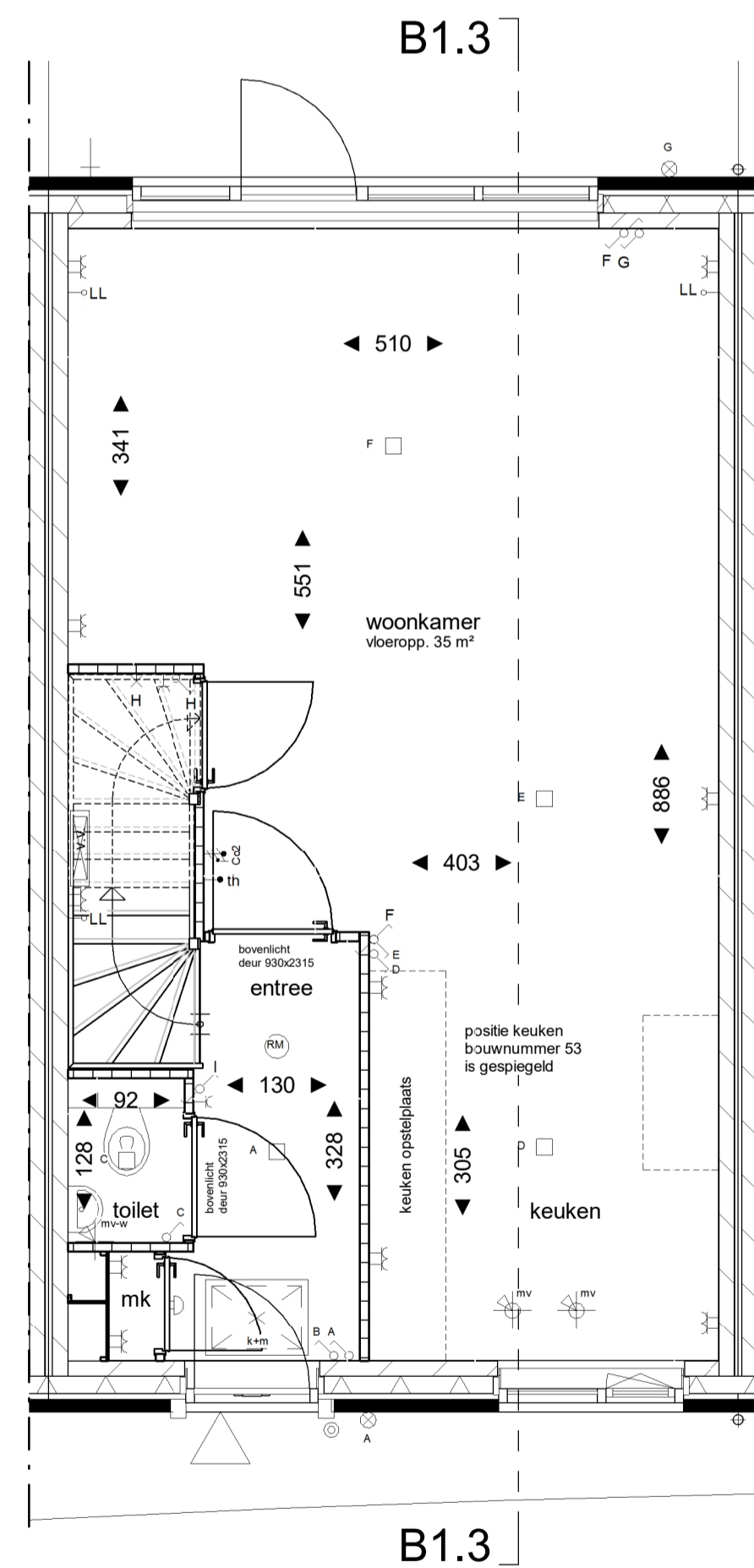
bnr: 25 en 53  
type D3sp  
**Achtergevel**  
1: 100



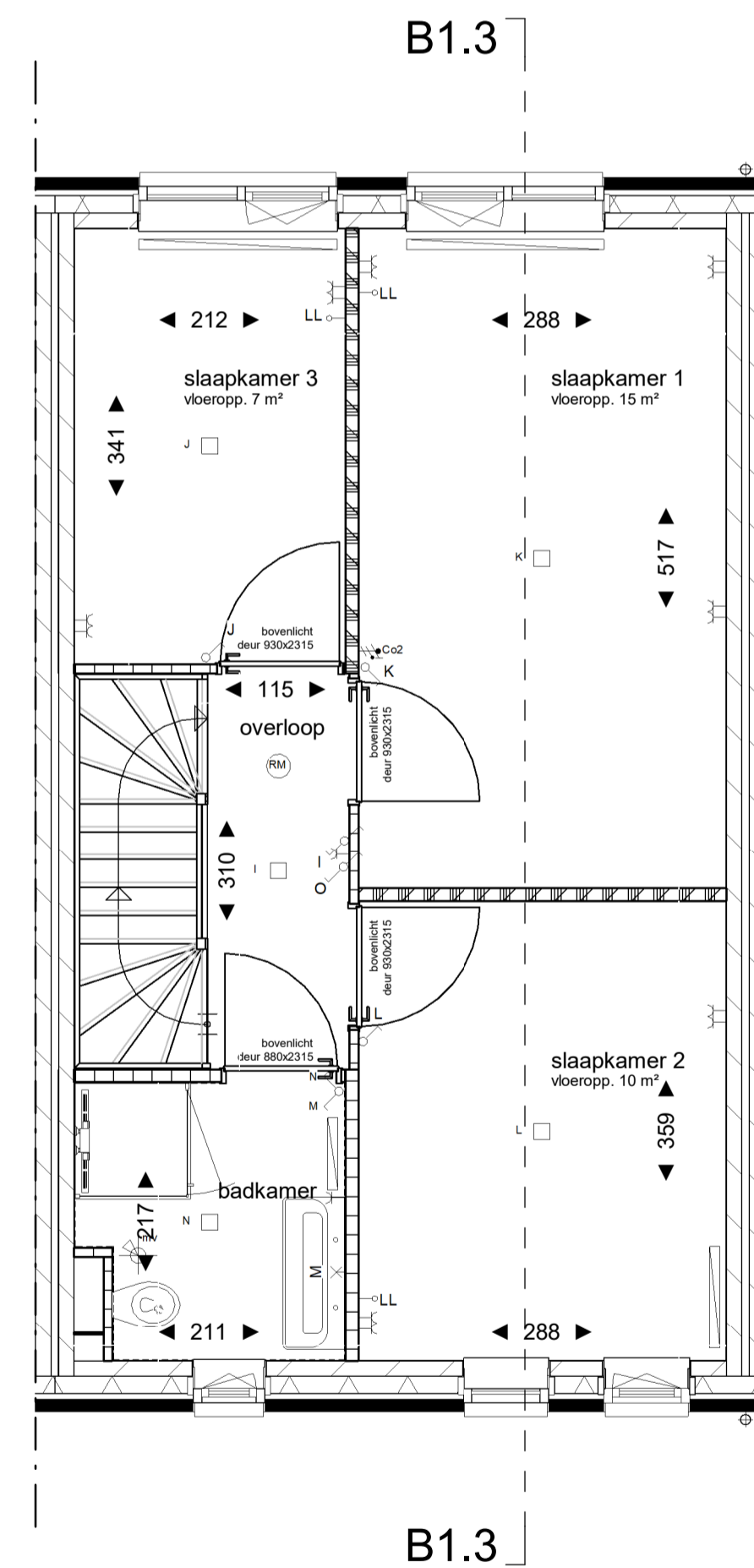
bnr: 25 en 53  
type D3sp  
**Doorsnede B1.3**  
1: 100

**RENOVOI**

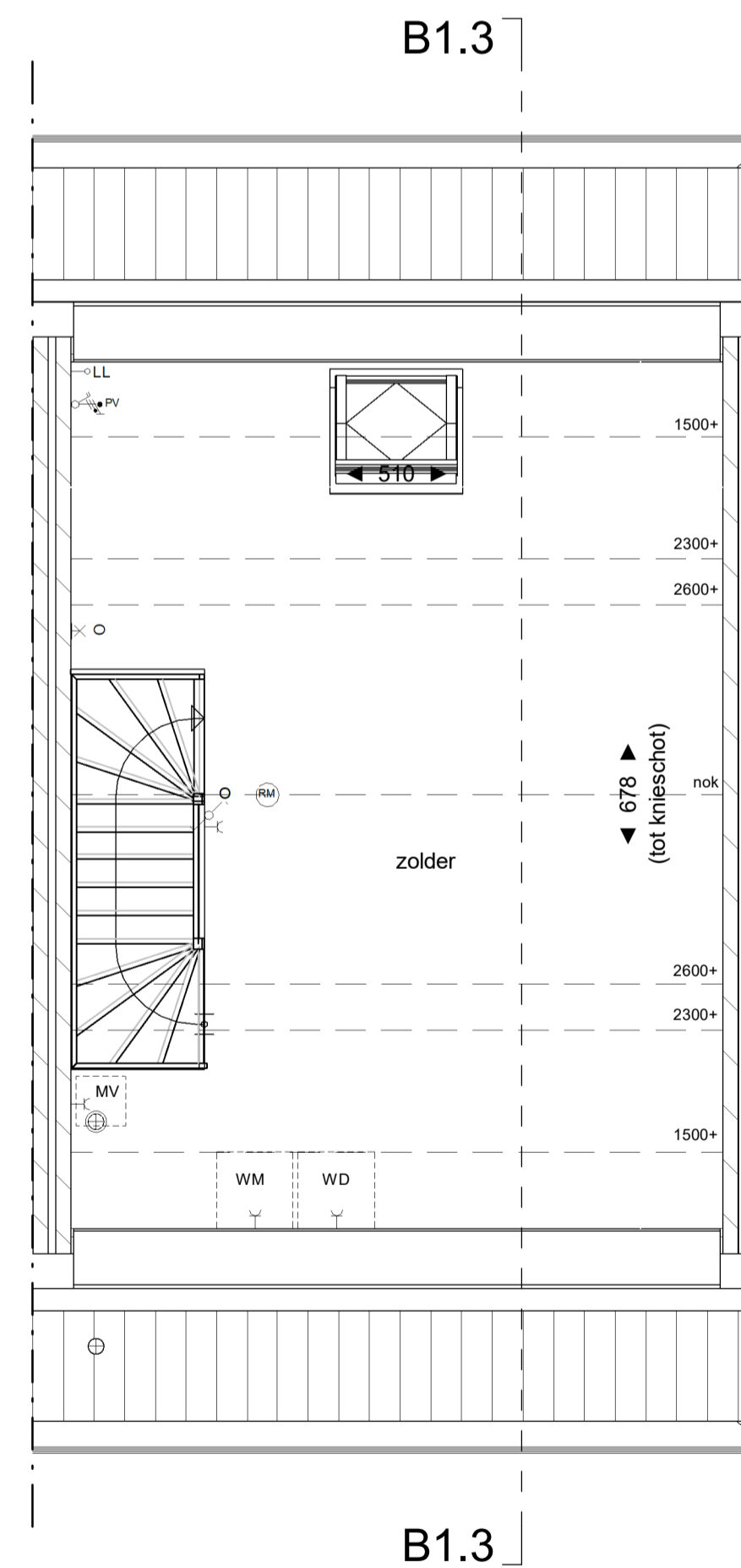
- enkele wandcontactdoos geaard
- dubbele wandcontactdoos geaard
- enkelpolige schakelaar
- dubbele schakelaar
- wisselschakelaar
- loze leiding onbedraad
- thermostaat
- bedraad aansluitpunt CO2 sensor
- plafondlichtpunt
- wandlichtpunt met armatuur
- wandlichtpunt zonder armatuur
- beeldruiker
- schel
- rookmelder aangesloten op lichtnet
- radiator
- verdeler vloerverwarming (indicatief)
- afzugpunt mv (plafond)
- opstelplaats mechanische ventilatie unit
- opstelplaats wasmachine/wasdroger
- schakelaar omvormer tbv. PV-panelen
- kruipruik
- hemelwater afvoer
- buitenkraan



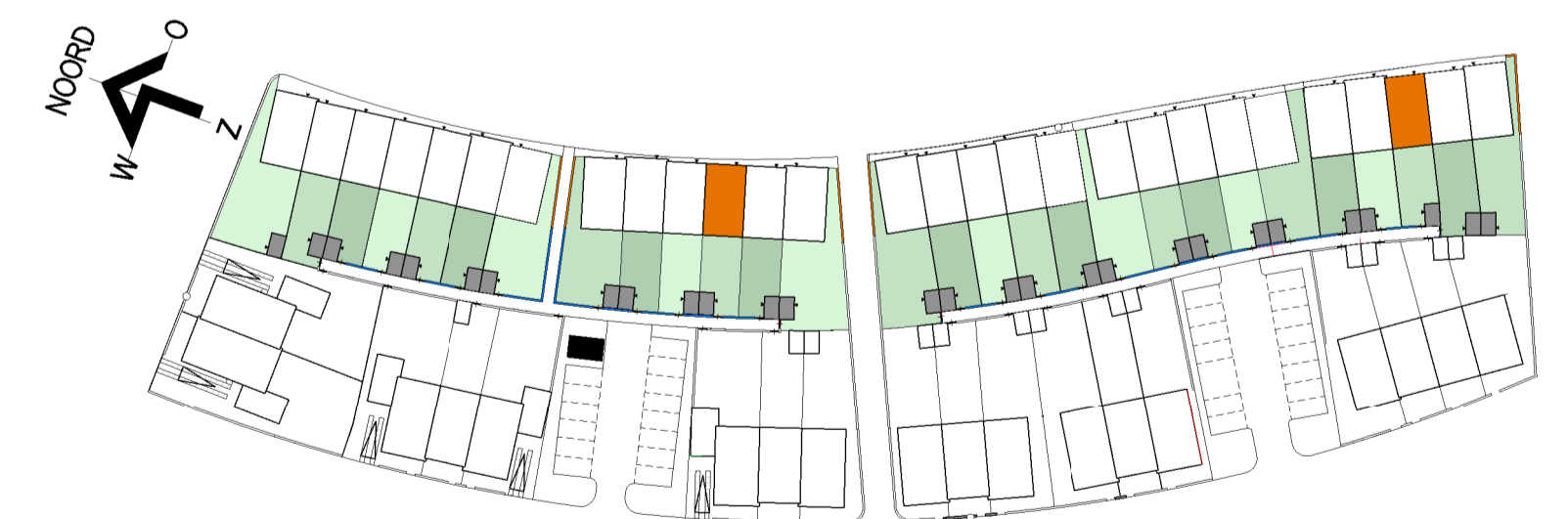
bnr: 25 en 53\*\*  
type D3sp  
**Begane grond**  
1: 50



bnr: 25 en 53  
type D3sp  
**Eerste verdieping**  
1: 50



bnr: 25 en 53  
type D3sp  
**Tweede verdieping**  
1: 50



**Situatie verhuur type D3sp**

\* De exacte hoeveelheden en posities van PV-panelen kunnen nog afwijken van deze tekening  
\*\* Positie keuken is gespiegeld bij bouwnummer 53, kozijn in de voorgevel verschuift tbv keuken

weusten liedenbaum architecten	Project	28 woningen Vlek 2 Woenderskamp	Project nummer	
	Opdrachtgever	VanWonen	Status	18-2040
	Onderdeel	verhuur tekening type D3sp	Schaal	Definitief
	Datum	31-03-2020	Getekend	1:50/1:100
	Wijziging A		Tekening nummer	TK
	Wijziging B			
Wijziging C				
Wijziging D				
Wijziging E				
Wijziging F				

Utrechtseweg 167  
6812 AC Arnhem  
026 443 6972  
info@weustenliedenbaum.nl  
www.weustenliedenbaum.nl