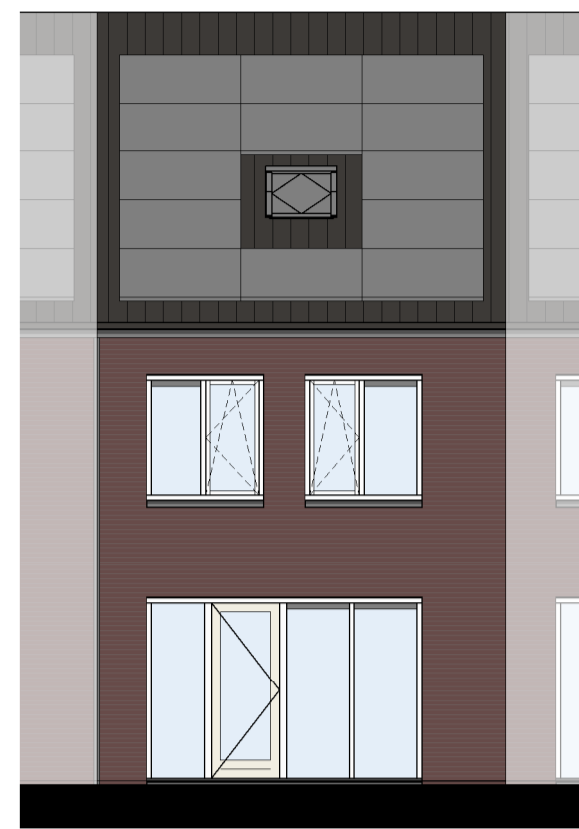
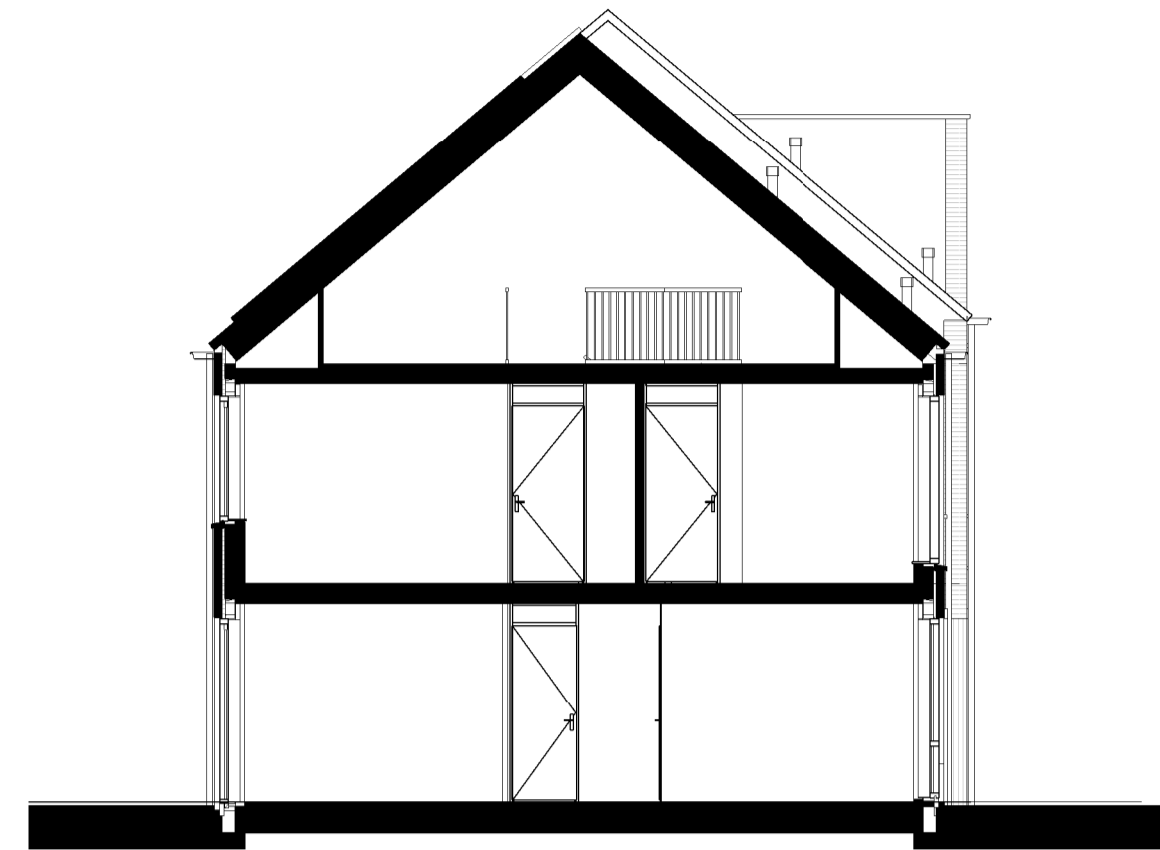




bnr: 16, 18 en 42  
type D2  
Voorgevel



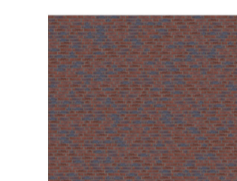
bnr: 16, 18 en 42  
type D2  
Achtergevel



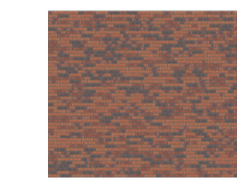
bnr: 16, 18 en 42  
type D2  
Doorsnede A1

**RENVOOI**

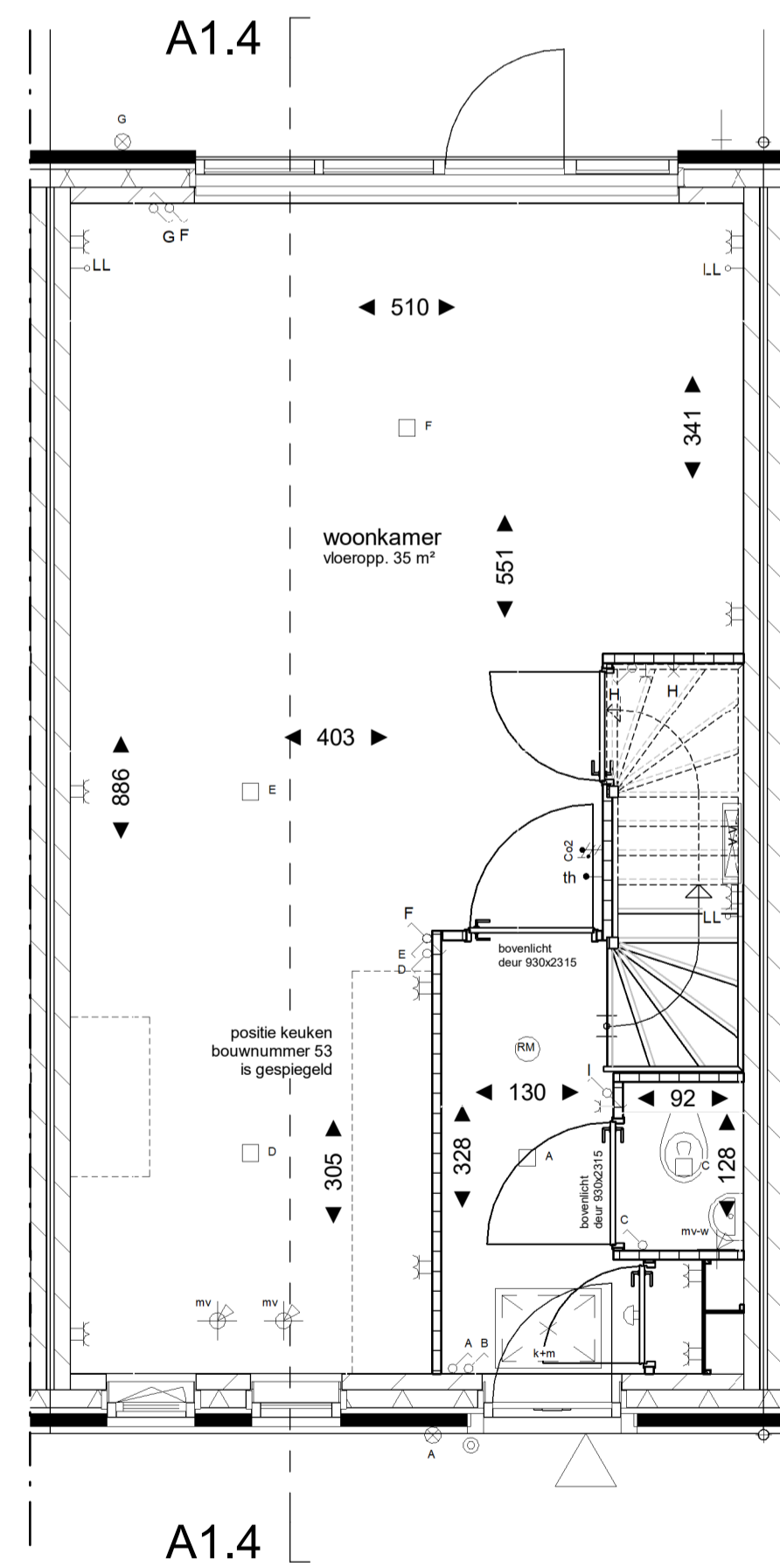
-  enkele wandcontactdoos geaard
-  dubbele wandcontactdoos geaard
-  enkelpolige schakelaar
-  dubbele schakelaar
-  wisselschakelaar
-  loze leiding onbedraad
-  thermostaat
-  bedraad aansluitpunt CO2 sensor
-  plafondlichtpunt
-  wandlichtpunt met armatuur
-  wandlichtpunt zonder armatuur
-  beldrukker
-  schel
-  rookmelder aangesloten op lichtnet
-  radiator
-  verdeler vloerverwarming (indicatief)
-  afzugpunt mv (plafond)
-  opstelplaats mechanische ventilatie unit
-  opstelplaats wasmachine/wasdroger
-  schakelaar omvormer tbv. PV-panelen
-  kruipruimte
-  hemelwater afvoer
-  buitenkraan



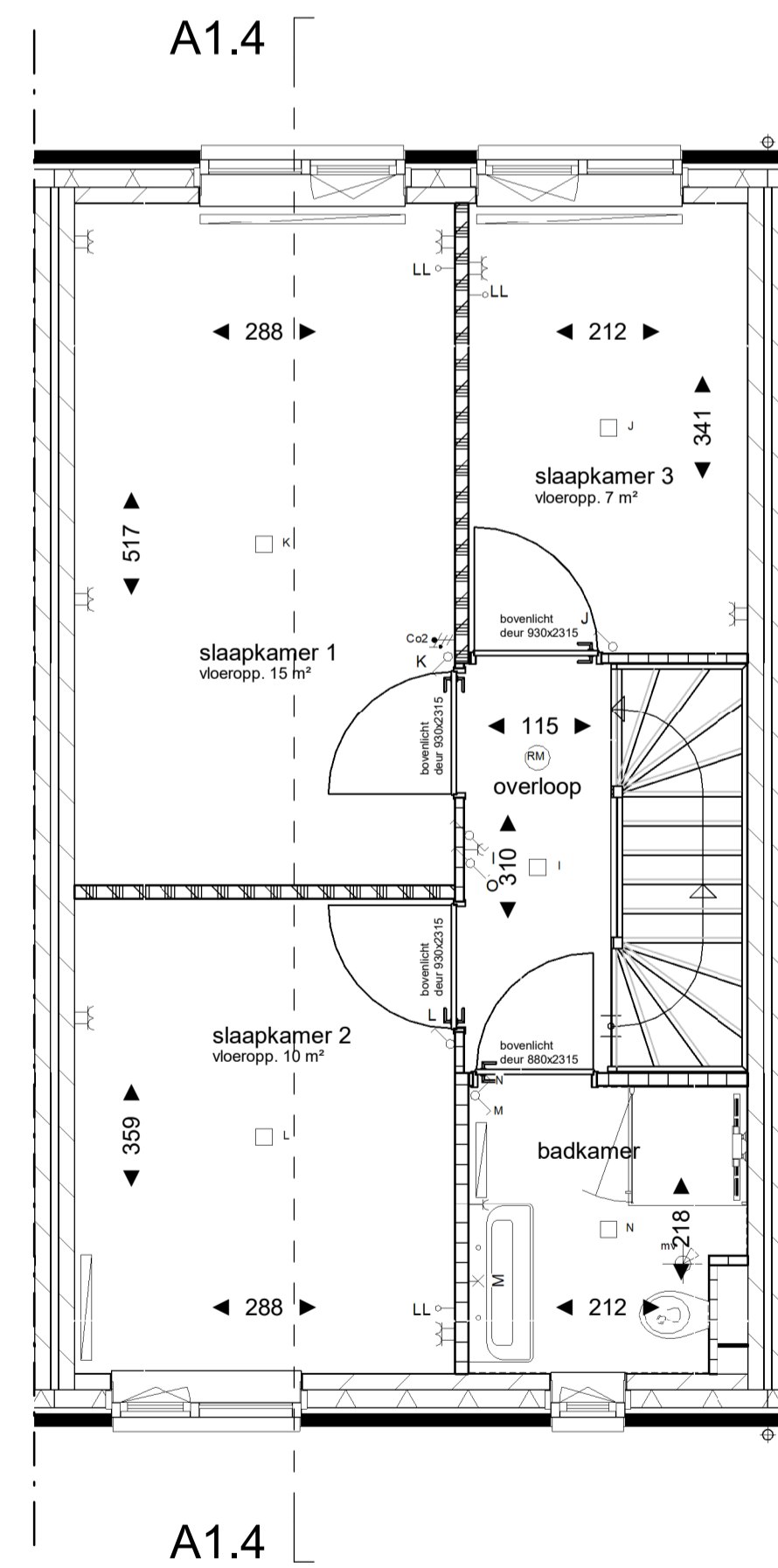
Steen EH 530: bouwnummer 16 en 18



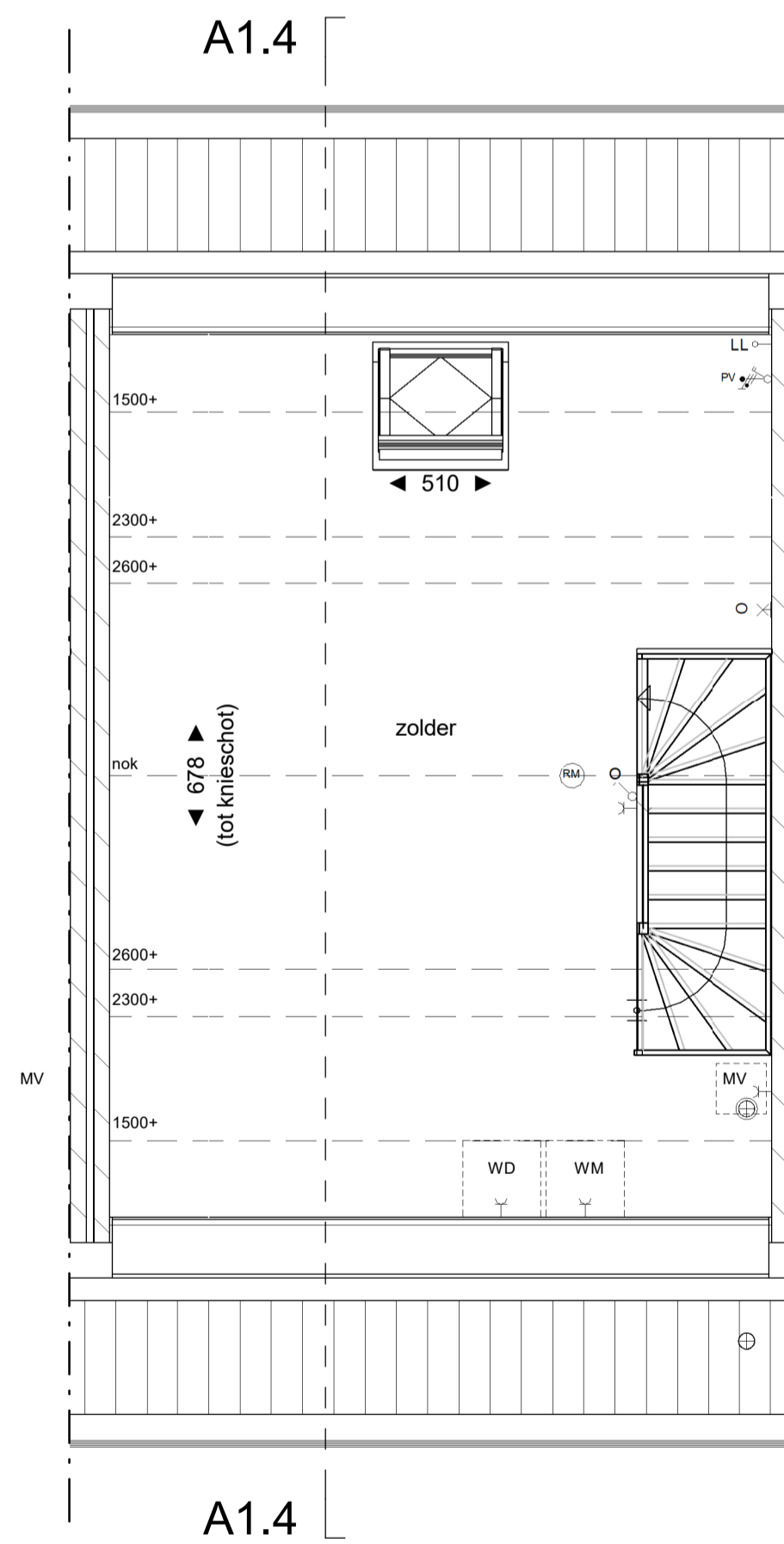
Steen EH 320: bouwnummer 42



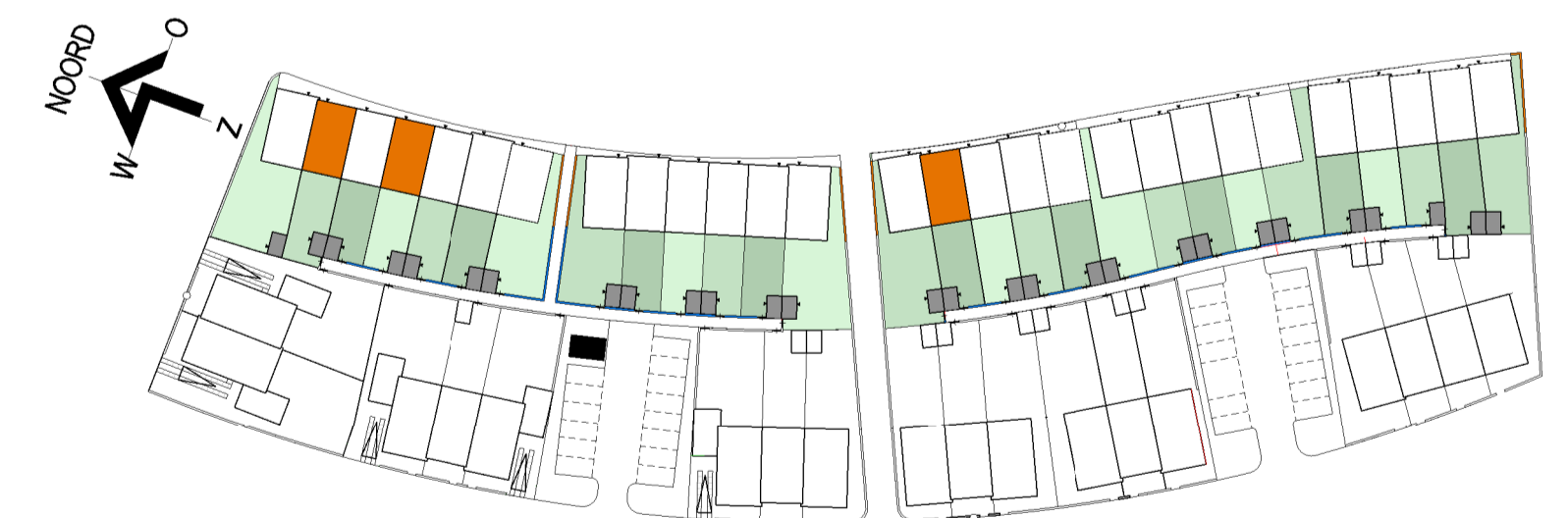
bnr: 16, 18 en 42  
type D2  
Begane grond



bnr: 16, 18 en 42  
type D2  
Eerste verdieping



bnr: 16, 18 en 42  
type D2  
Tweede verdieping



**Situatie verhuur type D2**

\* De exacte hoeveelheden en posities van PV-panelen kunnen nog afwijken van deze tekening

<b>weusten liedenbaum</b> architecten  Utrechtseweg 167 6812 AC Arnhem  026 443 6972 info@weustenliedenbaum.nl www.weustenliedenbaum.nl	Project	28 woningen Vlek 2 Woenderskamp	Project nummer	
	Opdrachtgever	VanWonen	Status	18-2040
	Onderdeel	verhuur tekening type D2	Schaal	Definitief
	Datum	31-03-2020	Getekend	1:50
	Wijziging A	Wijziging B	Wijziging C	TK
	Wijziging D	Wijziging E	Wijziging F	Tekening nummer