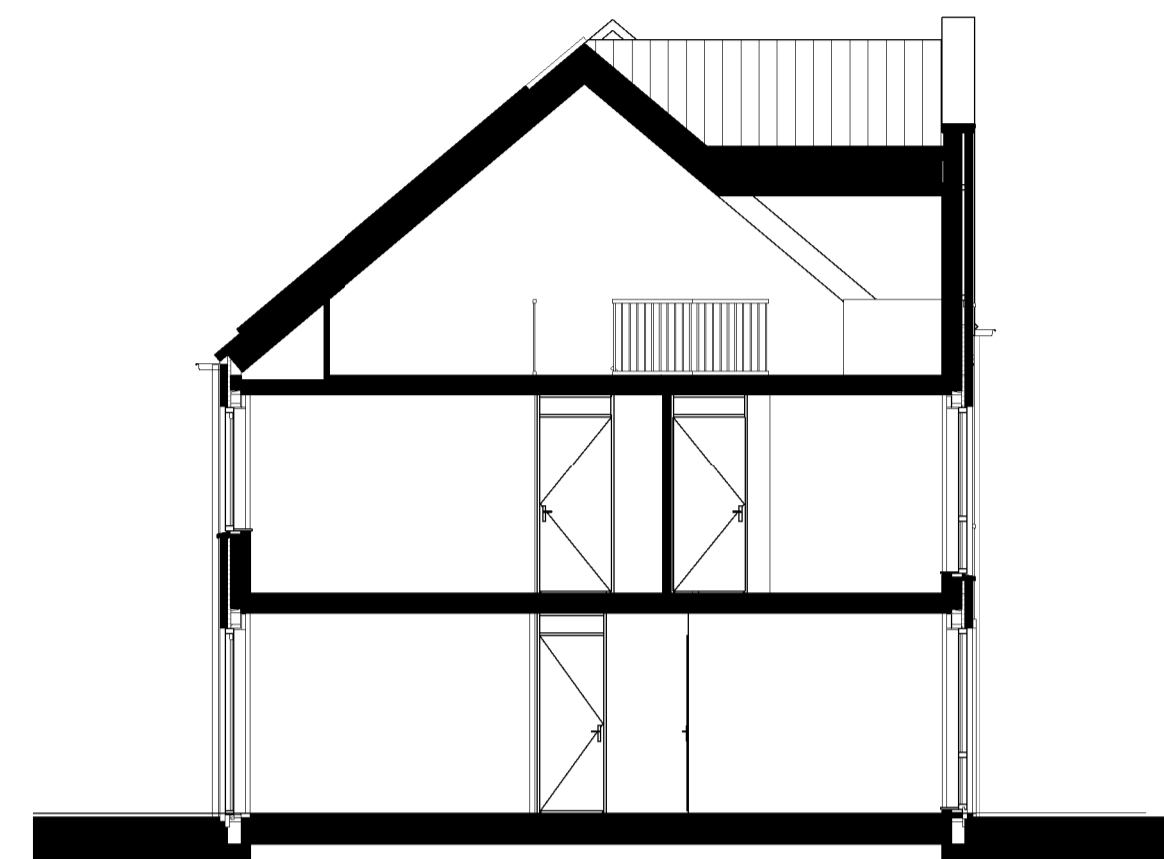


bnr: 20 en 44
type D1
Voorgevel



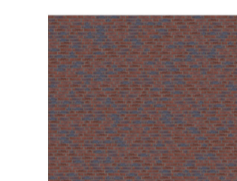
bnr: 20 en 44
type D1
Achtergevel



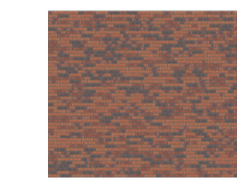
bnr: 20 en 44
type D1
Doorsnede 1.2

RENVOOI

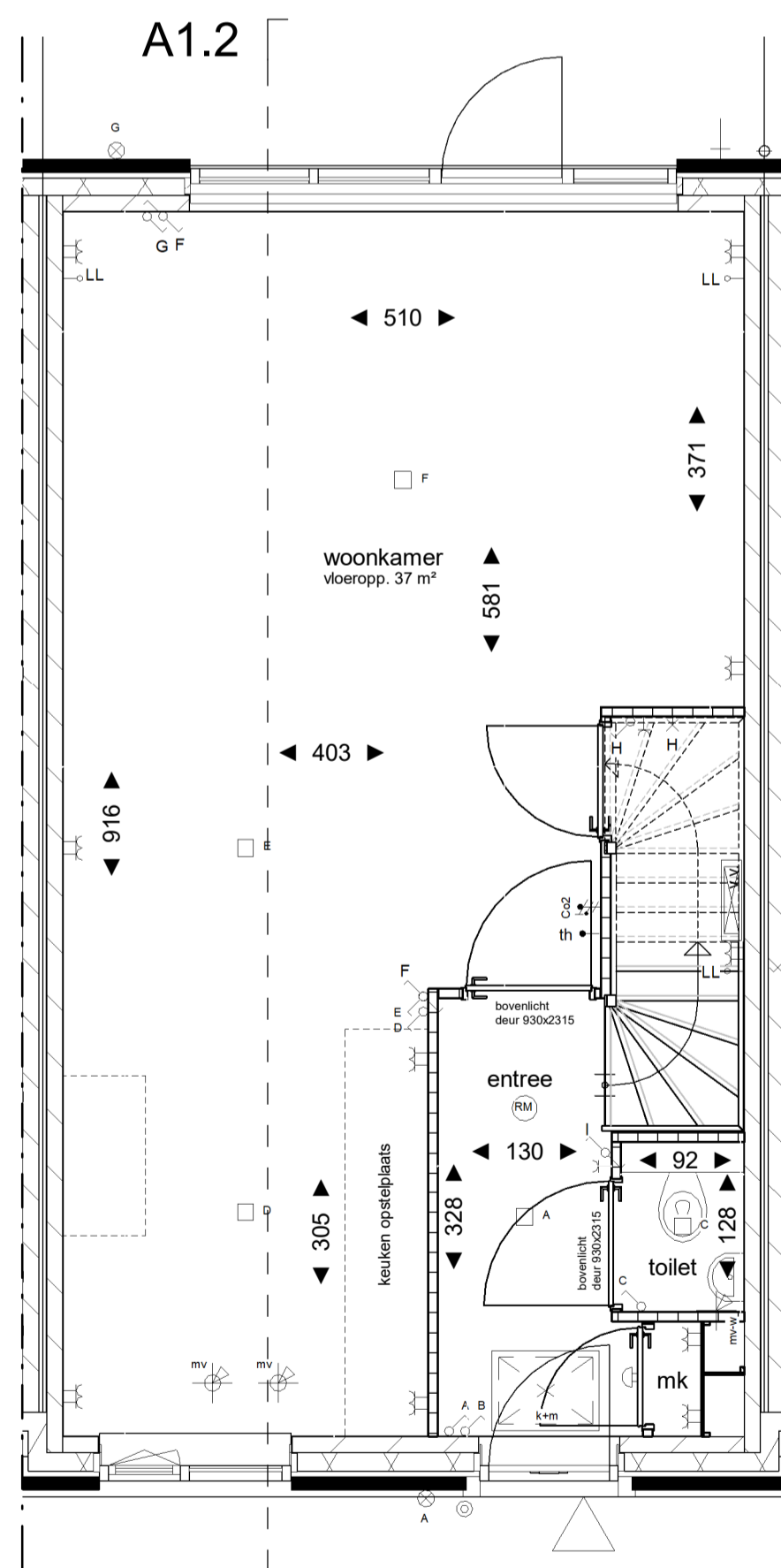
- enkele wandcontactdoos geaard
- dubbele wandcontactdoos geaard
- enkelpolige schakelaar
- dubbele schakelaar
- wisselschakelaar
- loze leiding onbedraad
- thermostaat
- bedraad aansluitpunt CO2 sensor
- plafondlichtpunt
- wandlichtpunt met armatuur
- wandlichtpunt zonder armatuur
- beldrukker
- schel
- rookmelder aangesloten op lichtnet
- radiator
- verdeker vloerverwarming (indicatief)
- afzuigpunt mv (plafond)
- opstelplaats mechanische ventilatie unit
- opstelplaats wasmachine/wasdroger
- schakelaar omvormer tbv. PV-panels
- kruipruimte
- hemelwater afvoer
- buitenkraan



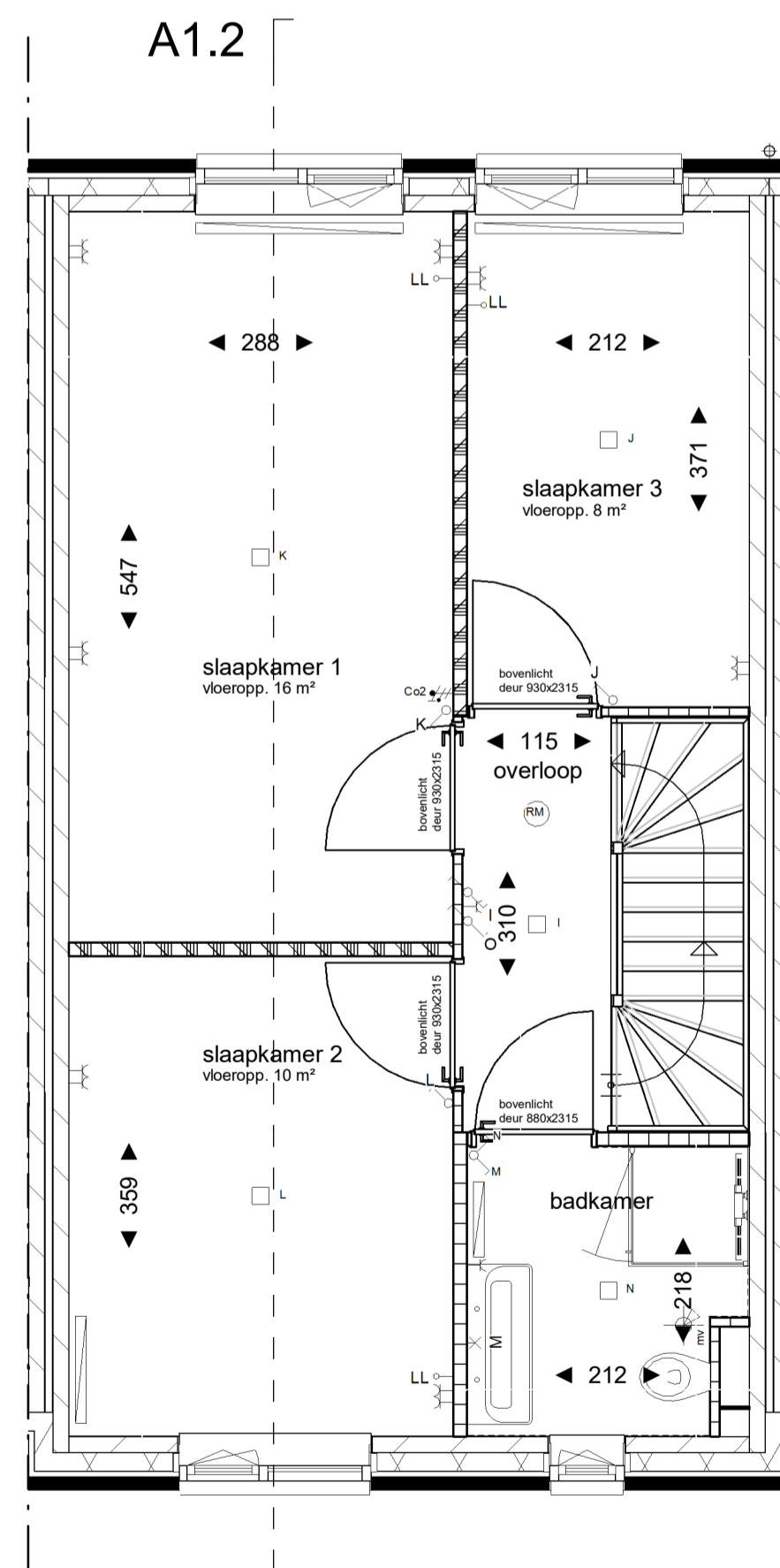
Steen EH 530: bouwnummer 20



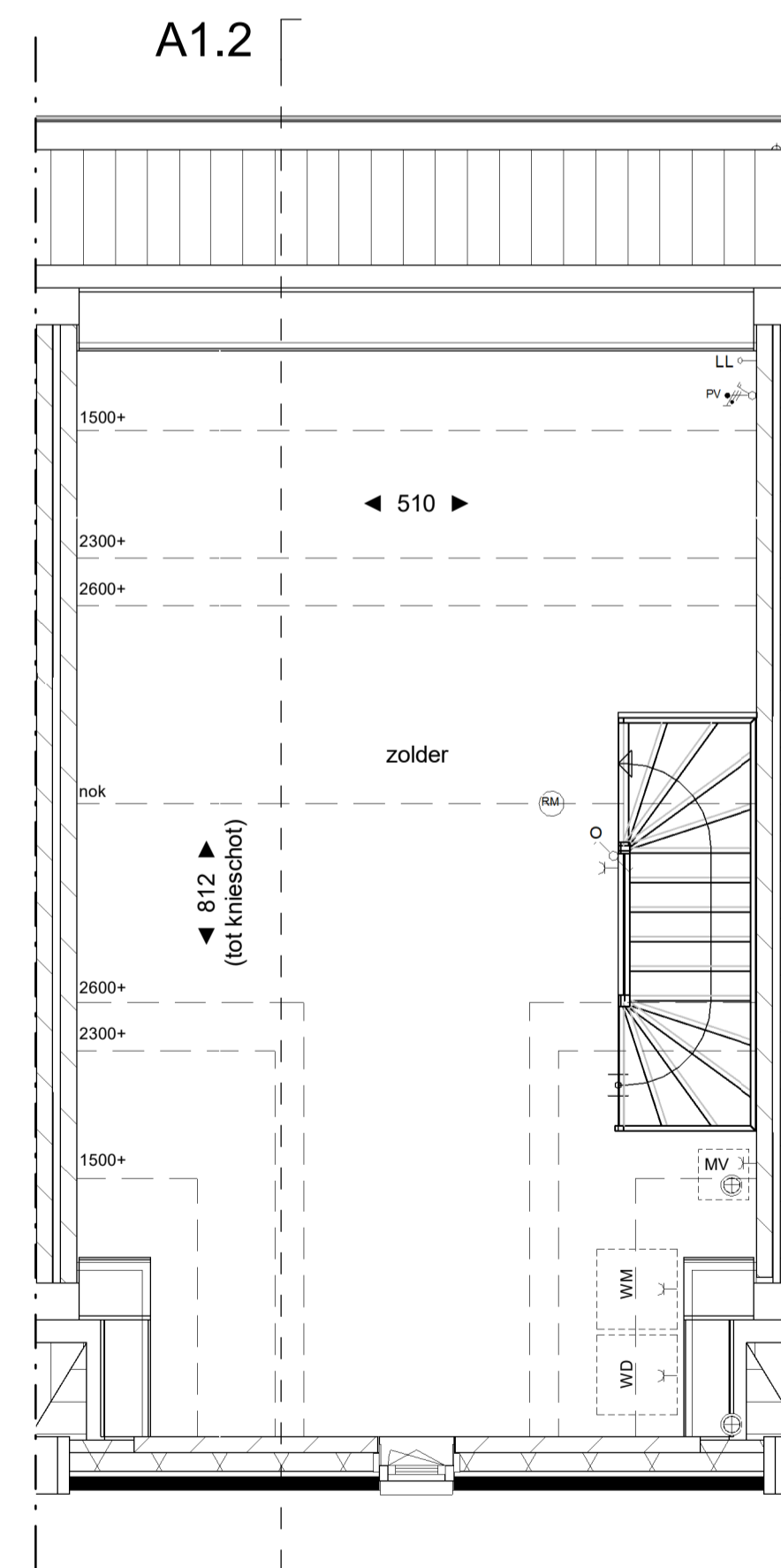
Steen EH 320: bouwnummer 44



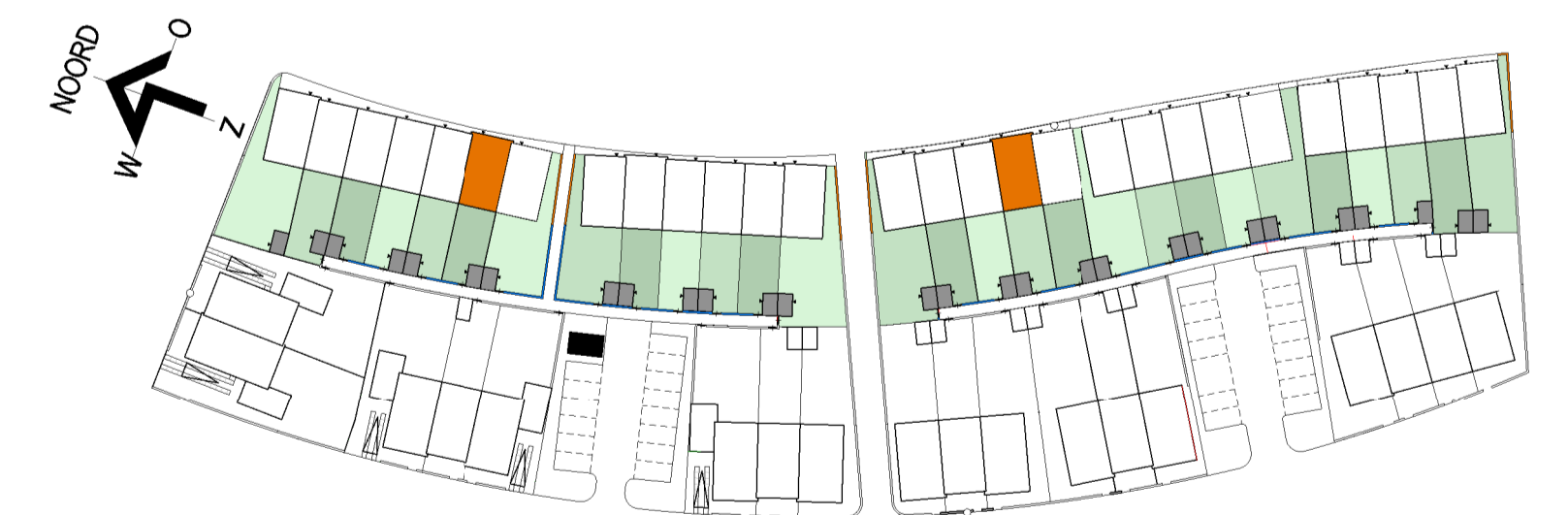
bnr: 20 en 44
type D1
Begane grond



bnr: 20 en 44
type D1
Eerste verdieping



bnr: 20 en 44
type D1
Tweede verdieping



Situatie verhuur type D1

* De exacte hoeveelheden en posities van PV-panelen kunnen nog afwijken van deze tekening

weusten liedenbaum architecten Utrechtseweg 167 6812 AC Arnhem 026 443 6972 info@weustenliedenbaum.nl www.weustenliedenbaum.nl	Project	28 woningen Vlek 2 Woenderskamp	Project nummer	
	Opdrachtgever	VanWonen	Status	18-2040
	Onderdeel	verhuur tekening type D1	Schaal	Definitief
	Datum	31-03-2020	Getekend	1:50/1:100
	Uitgever	Wijziging A	Tekening nummer	TK
	Uitgever	Wijziging B		
	Wijziging C			
	Wijziging D			
	Wijziging E			
	Wijziging F			